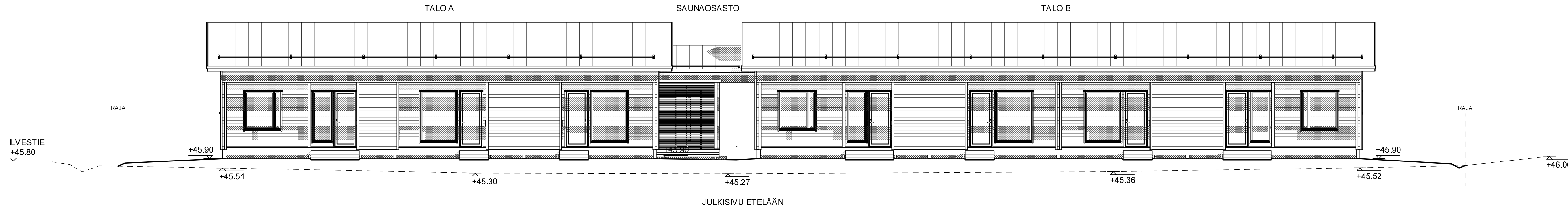
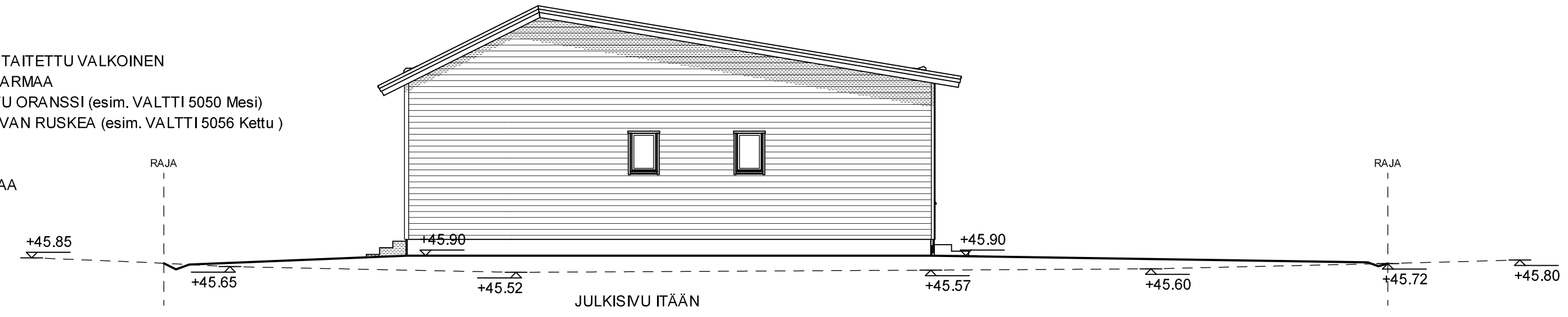
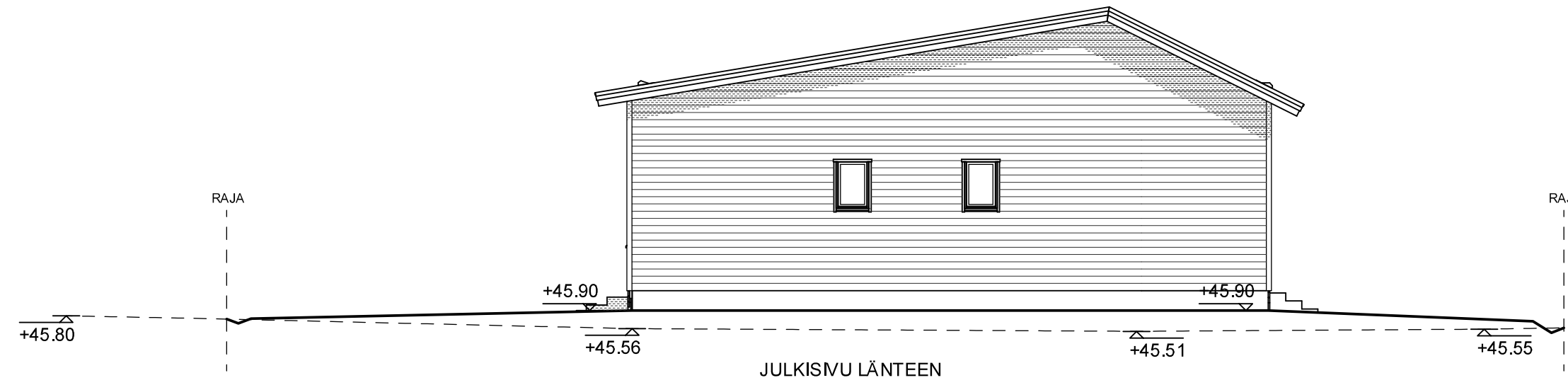


JULKISIVUMATERIAALIT

1. PELTIKATE: TUMMAN HARMAA
- 2A. PUUVERHOUS ASUINOSAT: HARMAASEEN TAITETTU VALKOINEN
- 2B. PUUVERHOUS SAUNAOSASTO: TUMMAN HARMAA
- 3A. TERASSISYVENNYKSET TALO A: MURRETTU ORANSSI (esim. VALTTI 5050 Mesi)
- 3B. TERASSISYVENNYKSET TALO B: PUNERTAVAN RUSKEA (esim. VALTTI 5056 Kettu)
4. MUUT PUUOSAT: TAITETTU VALKOINEN
5. SOKKELI: HARMAA
6. IKKUNAT JA IKKUNAPIELET: TUMMAN HARMAA
7. OVET JA OVIPIELET: TUMMAN HARMAA



Tunnus	Muutos tai täyd.	Päiväys
K.osa / Kyla 84. LEPPÄKORPI	Korttel / Tila 84204	Tontti / Rn.o 21
Rakennustoimenpide Uudisrakennus	Rakennuskohteen nimi ja osoite EEMELI TALOT OY / ILVESTIE 23	Viranomaisen arkistointimerkintöjä varten
Pääpiirustus	JULKISIVUT	Juoks. n.o 4 ()
Mittakaavat 1:100		
ILVESTIE 23 01450 VANTAA	Päiväys ja allekirjoitus Kerava 07.11.2017 <i>Mika Korhola</i>	MIKA.KORHOLA@PLANIMO.FI
PROJEKTI: 170504	PLANIMO NORKKOKUJA 24, 04260 KERAVA 040-748 2638 WWW.PLANIMO.FI	tiedostokansio: 170504